

Instalación

Tabla de Contenidos

Introducción.....	1
Requerimientos del Sistema.....	1
Instalación Portable.....	2
Pasos:.....	2
Referencias:.....	3
Ejecutar PymeX	3
Desinstalar la versión portable	3
Pasos para Desinstalar:.....	3
Instalación Personalizada.....	3
Pasos para instalar el entorno:.....	3
Pasos para instalar PymeX:.....	4
Cambios en la configuración de PymeX:.....	4
Agradecimientos.....	4

Introducción

PymeX es un sistema de administración de comprobantes, implementado mediante una aplicación web Java EE, con las siguientes características

- Solo se requiere de un **navegador de internet** para poder utilizar el sistema (como Chrome, Firefox, Opera o Internet Explorer).
- Es **multiusuario**, cualquier persona con acceso a la red puede utilizar simultáneamente el sistema.
- Es **multiplataforma**, puede instalarse en un equipo (que oficiará de servidor) con sistema operativo Windows, Linux o Mac.
- Es **accesible vía Internet** con las mismas prestaciones que en red local (ya que se basa en una aplicación web)
- Es **portable**, la instalación completa consiste en un archivo comprimido que usted descomprime en un directorio de su elección, para desinstalar el sistema solo precisa borrar dicho directorio.
- Utiliza una base de Datos **MySQL** para el almacenamiento de la información.
- Utiliza un servidor de aplicaciones Java, inicialmente **Tomcat** (pero también podría ser GlassFish).

Requerimientos del Sistema

La instalación en un equipo que oficie de servidor requerirá:

- Procesador: de doble núcleo de 2 Ghz.
- Memoria RAM: 2 GB.
- Disco Rígido: 1.5 GB de espacio disponible.

Instalación Portable

A continuación detallaremos los pasos para instalar PymeX en un equipo. El sistema se instala en un equipo y se puede usar en ese equipo (y también en cualquier otro equipo de la red. En los demás equipos de la red no es necesario instalar nada. Si hay varios equipos en la red, aquel en el que se encuentre instalado PymeX oficia de servidor, y en este documento nos referiremos a él como "el servidor")

Pasos:

1) Descargar el archivo <http://www.pymex.com.ar/descargas/pymex-32bit-full.zip>

2) Descomprimir donde se desee (se recomienda en C:\PymeX)

Desde el subdirectorio "install" (si descomprimió en C:\PymeX, sería C:\PymeX\install)

3) Ejecutar INSTALAR_SERVICIOS.bat (instala los servicios MySQL y Tomcat)

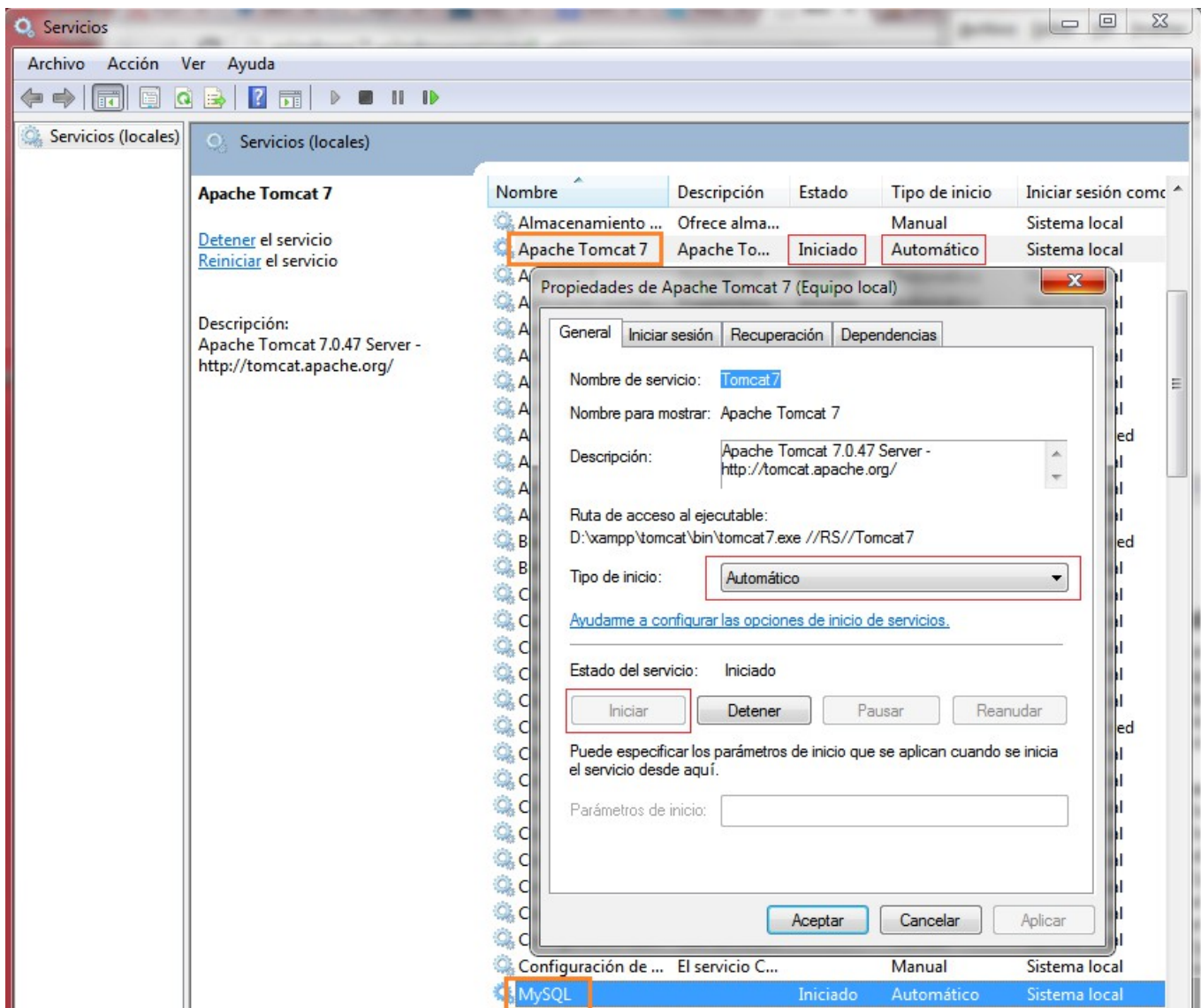
Instala como servicio MySQL ("C:\PymeX\mysql\bin\mysqld.exe --install").

Instala como servicio Tomcat ("C:\PymeX\tomcat\bin\service.bat install")

4) Ejecutar INICIAR_SERVICIOS.bat (ejecuta "Services.msc")

5) Iniciar el servicio MySQL (desde "Servicios" se hace doble click sobre el servicio MySQL, debe automatico e iniciado, ver recuadros en imagen)

6) Iniciar el servicio Tomcat (desde "Servicios", de la misma forma)



Nota técnica 1: el archivo INSTALAR_SERVICIOS.bat realiza:

Instala como servicio MySQL ("C:\PymeX\mysql\bin\mysqld.exe --install").

Instala como servicio Tomcat ("C:\PymeX\tomcat\bin\service.bat install")

Nota técnica 2: sugerimos que los programas de soporte (MySQL y Tomcat) se inicien como servicios, tal cual lo indican las instrucciones, pero usted podría iniciarlos y detenerlos manualmente

Iniciar MySQL ("C:\PymeX\mysql\bin\mysqld.exe").

Iniciar Tomcat ("C:\PymeX\tomcat\bin\startup.bat")

Nota técnica 3: esta versión portable incluye la instalación de MySQL, Java JRE y Tomcat, pero además tiene creada y configurada la base de datos "pymex" y el usuario de conexión "pymex" dentro de MySQL, y también tiene instalada (deploy) la aplicación web "PymeX.war". El entorno portable incluye las versiones de 32 bits (para instalar una versión de 64 bits consulte la instalación personalizada o contáctenos a info@sietedeas.com.ar).

Referencias:

<http://dev.mysql.com/doc/refman/5.0/es/windows-install-archive.html>

<http://tomcat.apache.org/tomcat-7.0-doc/RUNNING.txt>

Ejecutar PymeX

Para ingresar a la aplicación haga click en <http://localhost:8080/PymeX/> (o tipee esa dirección en su navegador). Sugerimos agregarla a sus marcadores.

Desinstalar la versión portable

Pasos para Desinstalar:

- 1) Ejecutar INICIAR_SERVICIOS.bat (ejecuta "Services.msc")
- 2) Detener el servicio MySQL (desde "Servicios")
- 3) Detener el servicio Tomcat (desde "Servicios")
- 4) Ejecutar DESINSTALAR_SERVICIOS.bat
que remueve el servicio MySQL ("C:\PymeX\mysql\bin\mysqld.exe --remove").
que remueve el servicio Tomcat ("C:\PymeX\tomcat\bin\service.bat remove")
- 5) Eliminar el directorio donde descomprimió PymeX (se recomendó C:\PymeX)

Instalación Personalizada

A continuación detallaremos los pasos para instalar PymeX en un equipo, pero paso a paso. La diferencia es que usted configura el entorno de ejecución (esto puede deberse a que prefiere realizarlo personalmente o porque su equipo ya cuenta con alguno de los componentes que requiere PymeX).

Desde ya, esta opción requiere un mayor grado de conocimientos técnicos.

Usted puede instalar las versiones de 32 bits o las de 64 bits según las características del servidor.

Pasos para instalar el entorno:

- 1) Instalar MySQL (<http://www.mysql.com/downloads/>)
- 2) Instalar JAVA RE (<http://www.java.com/es/>)
- 3) Instalar Apache Tomcat (<http://tomcat.apache.org/download-70.cgi>)

Pasos para instalar PymeX:

- 1) Descargar el archivo <http://www.pymex.com.ar/descargas/pymex-basic.zip>
- 2) Descomprimir donde se desee (se recomienda en C:\Instalaciones\PymeX-Install)
- 3) Crear la base de datos "pymex" (puede utilizar el script "pymex-db-demo.sql")
- 4) Crear el usuario de conexión a la base de datos "pymex" (puede utilizar el script "pymex-user.sql")
- 5) Desplegar (Deploy) el archivo "PymeX-Install/war-tomcat/PymeX.war" en Tomcat.

Cambios en la configuración de PymeX:

Usted puede cambiar el nombre de la base de datos, del usuario de conexión y la clave. Para que el sistema se conecte a otra base/usuario/clave debe modificar los parámetros de conexión en el war (el war es un archivo comprimido y lo puede abrir con WinRAR por ejemplo) en el siguiente archivo "PymeX\WEB-INF\classes\config\database\db.properties".

Usted también puede cambiar las "vistas xhtml" modificando en el war los archivos que se encuentran en los directorios abm,app, gral, etc.

Cualquier otra modificación o propuesta de colaboración no dude en contactarnos a info@sieteideas.com.ar.

Agradecimientos

PymeX ha sido construido utilizando las siguientes herramientas y tecnologías. A todos ellos les expresamos nuestro más sincero reconocimiento.

- MySQL (<http://www.mysql.com/>)
- JAVA (<http://www.java.com/es/>)
- Hibernate (<http://www.hibernate.org/hibernate>)
- Spring Framework & Spring Security (<http://projects.spring.io/spring-framework/>)
- PrimeFaces (<http://www.primefaces.org/>)
- NetBeans (<https://netbeans.org/>)
- Ubuntu (<http://www.ubuntu.com/>)
- BitBucket (<https://bitbucket.org/>)

